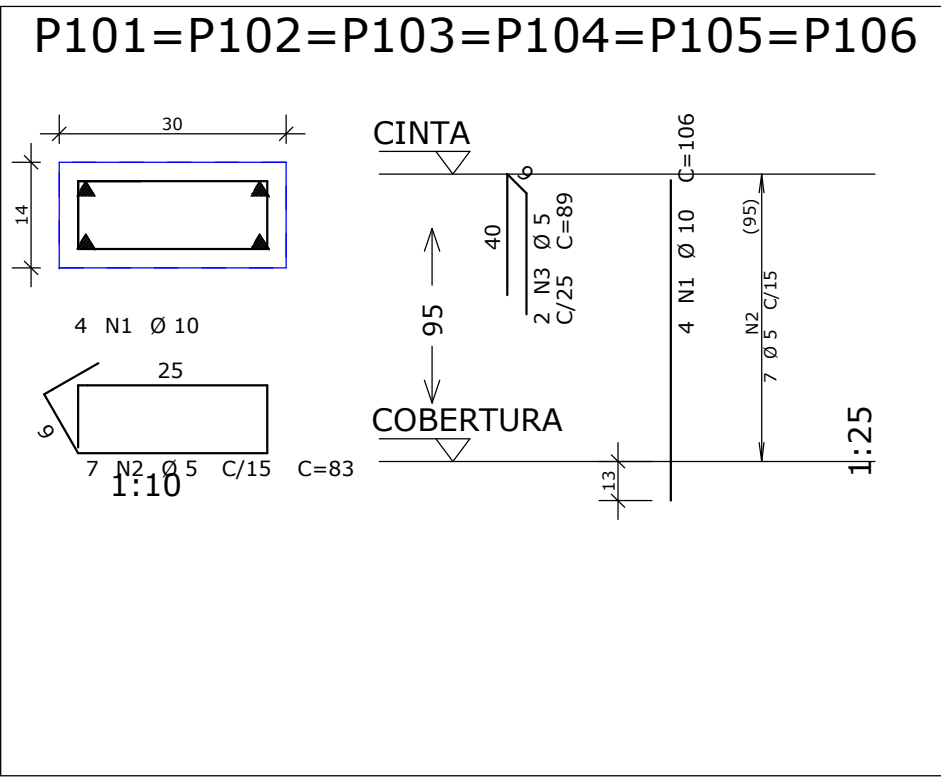
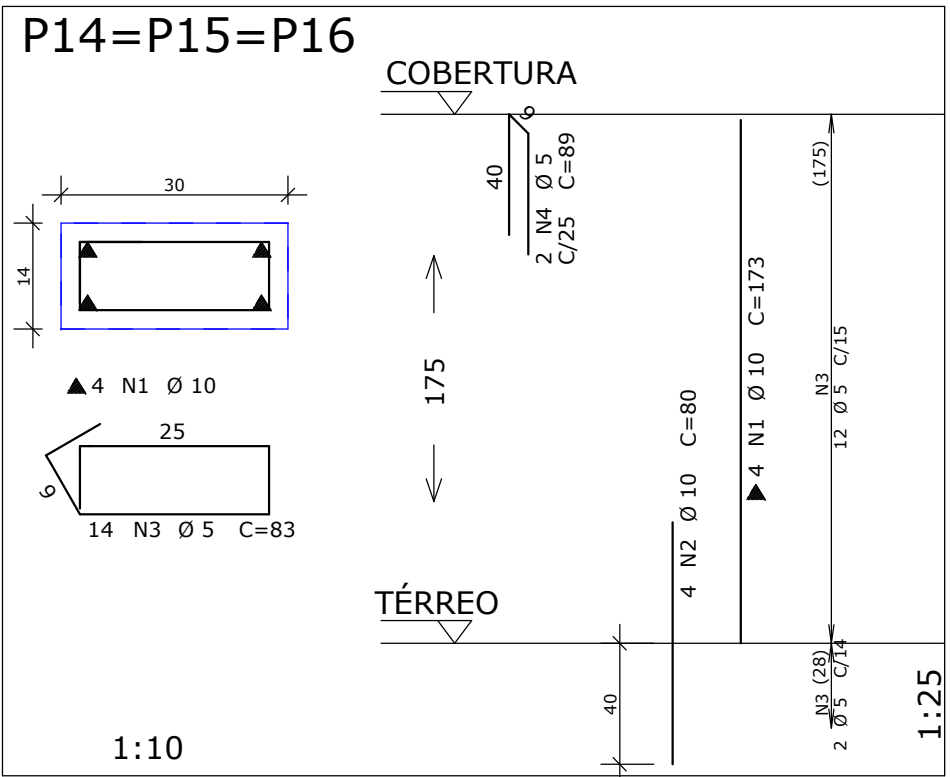
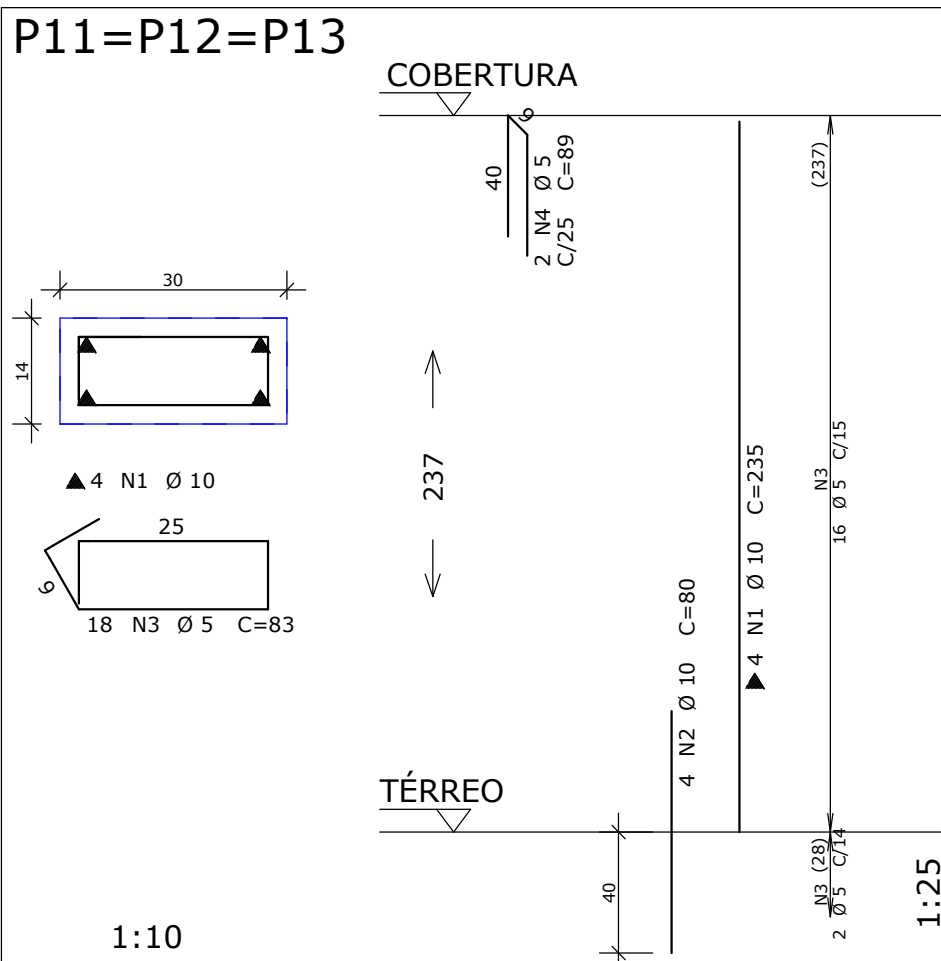
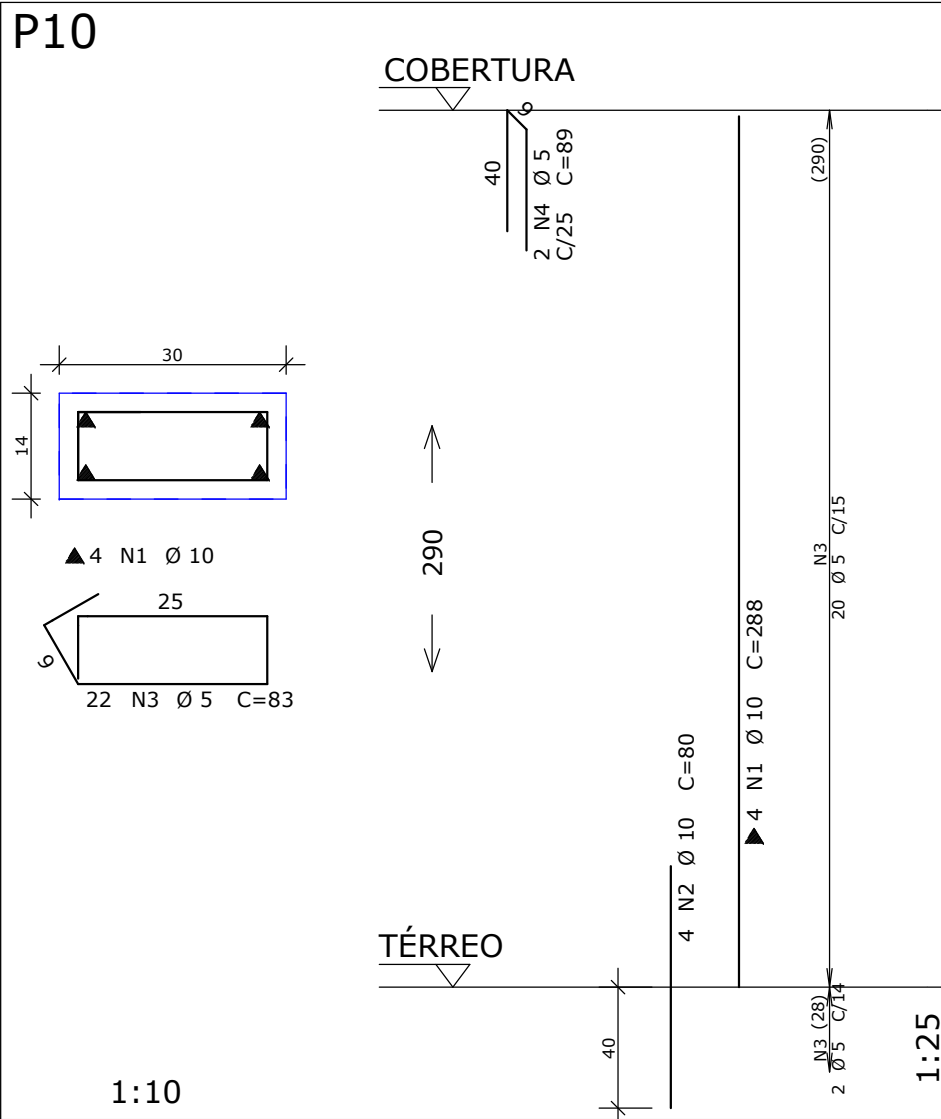
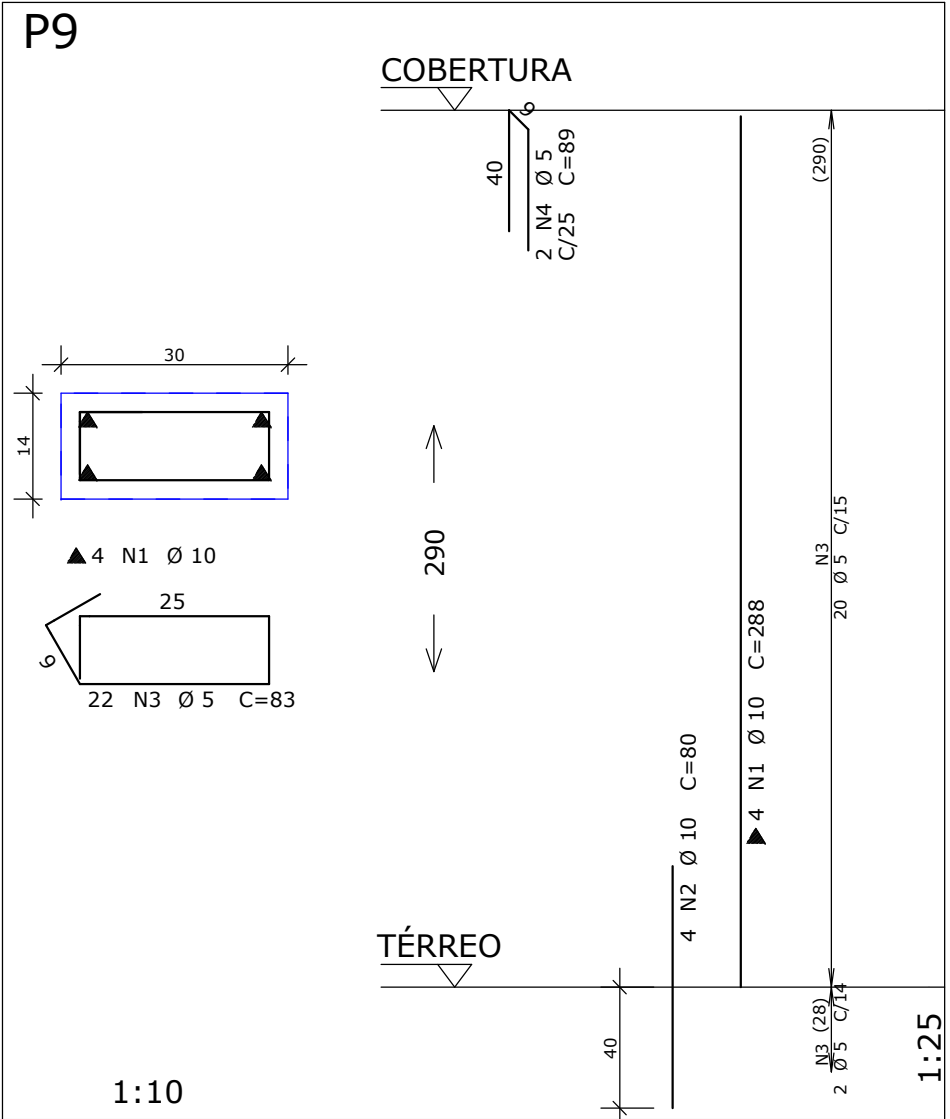


AÇO	POS	BIT	QUANT	COMPRIMENTO	
				UNIT	TOTAL
mm					
cm					
cm					
P1=P2 (X2)					
50A	1	10	8	283	2264
50A	2	10	8	80	640
60B	3	5	42	83	3486
60B	4	5	4	89	356
P3=P5=P7=P8 (X4)					
50A	1	10	16	293	4688
50A	2	10	16	80	1280
60B	3	5	88	83	7304
60B	4	5	8	89	712
P4=P6 (X2)					
50A	1	10	8	335	2680
50A	2	10	8	80	640
60B	3	5	44	83	3652
50A	4	10	8	93	744
60B	5	5	14	83	1162
60B	6	5	4	89	356
P9					
50A	1	10	4	288	1152
50A	2	10	4	80	320
60B	3	5	22	83	1826
60B	4	5	2	89	178
P10					
50A	1	10	4	288	1152
50A	2	10	4	80	320
60B	3	5	22	83	1826
60B	4	5	2	89	178
P11=P12=P13 (X3)					
50A	1	10	12	235	2820
50A	2	10	12	80	960
60B	3	5	54	83	4482
60B	4	5	6	89	534
P14=P15=P16 (X3)					
50A	1	10	12	173	2076
50A	2	10	12	80	960
60B	3	5	42	83	3486
60B	4	5	6	89	534
P101=P102=P103=P104=P105=P106 (X6)					
50A	1	10	24	106	2544
60B	2	5	42	83	3486
60B	3	5	12	89	1068

RESUMO DE AÇO			
AÇO	BIT	COMPR	PESO
	mm	m	kgf
60B	5	346	53
50A	10	252	156
Peso Total	60B =		53 kgf
Peso Total	50A =		156 kgf

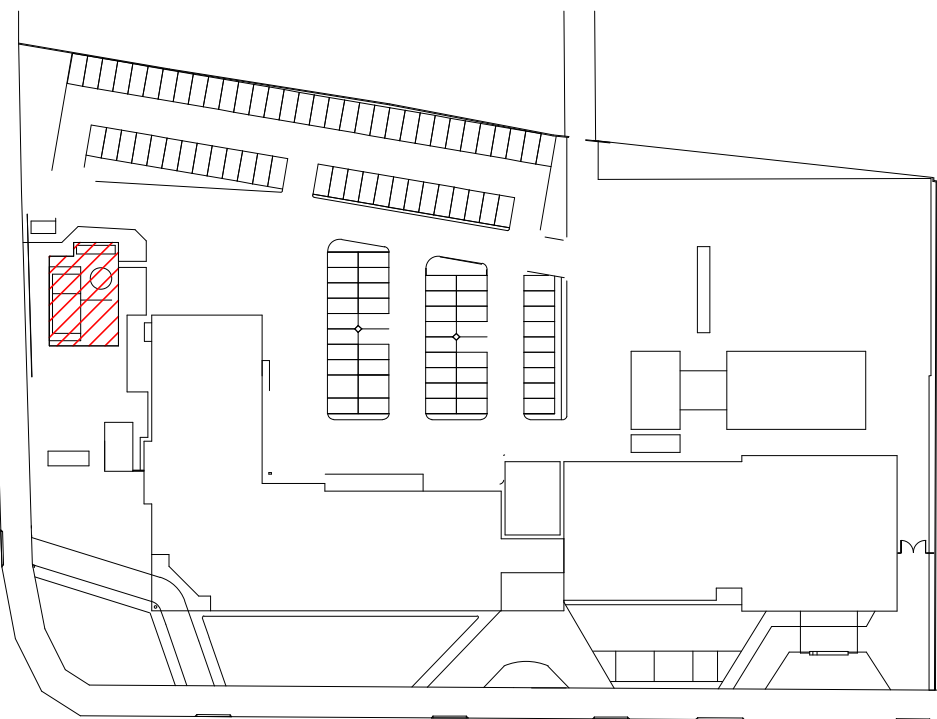


ESPECIFICAÇÕES DE PROJETO

- UNIDADES EM CENTÍMETROS, NÍVEIS EM METROS, EXCETO ONDE INDICADO O CONTRÁRIO;
- ESTE PROJETO ATENDE AS ESPECIFICAÇÕES DA NORMA NBR-6118:2014;
- AS ARMADURAS DEVEM ESTAR LIMPAS, DE ACORDO COM O QUE SE ESTABELECE NAS NORMAS DE EXECUÇÃO, COM AS FERRAGENS DEVIDAMENTE POSICIONADAS CONFORME INDICA O PROJETO, UTILIZANDO-SE DE POSICIONADORES E ESPAÇADORES ADEQUADOS, GARANTINDO OS COBRIMENTOS;
- ACOIS: CASO ($f_y \geq 500MPa$) / CA60 ($f_y \geq 600MPa$);
- PREVER INSERTS METÁLICOS PARA FIXAÇÃO DA ESTRUTURA METÁLICA, NOS ELEMENTOS PERTINENTES (VER PROJETO DE ESTRUTURA METÁLICA);
- DEMAIS CONSIDERAÇÕES VIDE PRANCHA DE FORMAS;
- TODAS AS MEDIDAS E DIMENSÕES DEVEM SER CONFERIDAS NA OBRA.

COBRIMENTOS MÍNIMOS	
ELEMENTOS	VALORES (cm)
VIGAS E PILARES	2,5
LAJES	2,0
FUNDAÇÕES	2,5

PLANTA CHAVE



R00	30/08/2021	EMIÇÃO INICIAL
REVISÃO	DATA	ASSUNTO
MEP ARQUITETURA E PLANEJAMENTO LTDA - EPP Rua Milton Gavetti, 389 - Jd. Universitário - Londrina - PR - CEP:86050-720 FONE/FAX: 0XX43- 3328-1020 / E-mail: mep@meparquitelura.arq.br / Site: www.meparquitelura.arq.br Medidas em centímetros. O valor da cota prevalece ao da escala. * TODO O CONTEÚDO DESTA PLANILHA É PROPRIEDADE INTELECTUAL DA EMPRESA - DIREITOS AUTORAIS RESERVADO*		
	Projeto	PROJETO ESTRUTURAL
	Obras	HOSPITAL REGIONAL DE PRONTO SOCORRO - HRPS
	Proprietário	MUNICÍPIO DE PELOTAS
	Local	AV. BENTO GONÇALVES, Nº 4590 - PELOTAS/RS
	Assunto	ARMADURAS ANEXO GASES - PILARES
	Código Cliente:	554
Arquivo Cati: 554 HRPS-PE-ESTR-355-ARM-GAS-PIL_R00		Desenho: TC
		PRANCHA EC 355
		Escala Desenho - Indicada